

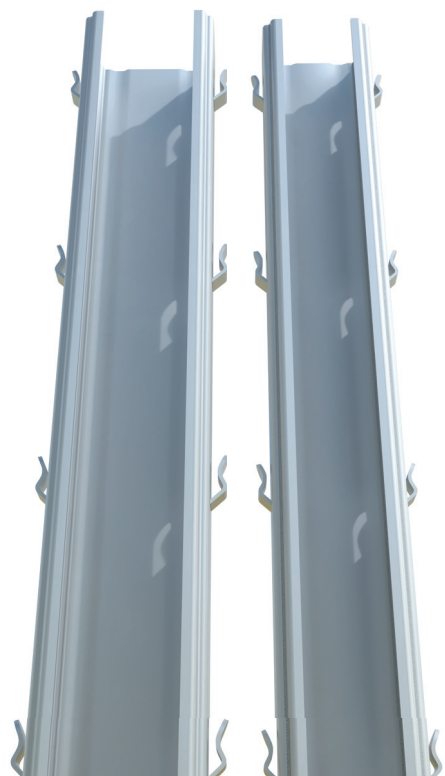


*Vinohradnické ocelové sloupky tvoří stabilní konstrukci moderního vinohradu. Jejich výhodou je snadná a rychlá instalace a dlouhá životnost, která se kryje minimálně s dobou životnosti sazenice vinné révy.*

## VINOHRADNICKÉ SLOUPKY AGROPODNIK

Řadové sloupky o rozměrech 50×30 mm a 60×40 mm a výškou 2500/2700 mm jsou vyrobeny z ocelového plechu tloušťky 1,5 mm. Krajobové sloupky o rozměrech 50×50 mm se standardně vyrábí ve výšce 2700 mm a tloušťce ocelového plechu 2,0 mm. Povrchovou úpravu tvoří vrstva zinku 275 g/m<sup>2</sup>.

Natírání nebo další úprava povrchu není nutná.



Řadový sloupek

## Řadový sloupek

Tvoří základ konstrukce vinohradu. Vzdálenost mezi řadovými sloupky se pohybuje dle terénu a zvyklostí vinaře cca 4 - 6 m, vzdálenost jednotlivých řad mezi sebou zohledňuje techniku, která bude do vinohradu nasazena, a bývá v rozmezí 1,6 – 2,4 metry.

K uchycení dvojdrátí mezi sloupky slouží háčky, které jsou od sebe vzdáleny 10 cm. Ve sloupku jsou rovněž otvory  $\varnothing$  8 mm pro vodící dráty. Na požadavek zákazníka lze přidat v horní části otvor, který slouží k vytahování sloupků z půdy pomocí mechanizace.

Půdorysné rozměry (mm)	Výška sloupku (mm)	Počet háčků (ks)	Počet otvorů (ks)	Tloušťka materiálu (mm)	Hmotnost sloupku (kg)
60 × 40	2500	2x 11	4	1,5	4,1
60 × 40	2700	2x 13	8	1,5	4,4
50 × 30	2500	2x 11	4	1,5	3,2



Krajový sloupek

## Krajový sloupek

Umisťuje se na začátek a konec každé řady. Pro zajištění stability vinohradu se instaluje do půdy pod úhlem cca 20°. Ke každému krajovému sloupku se pro zpevnění přidává zavrtávací nebo zatlukací kotva. Krajový sloupek obsahuje protilehlé otvory k uchycení dvojdrátí a otvory pro uchycení vodícího drátu. Průměr otvorů je 8 mm.

Půdorysné rozměry (mm)	Výška sloupku (mm)	Počet otvorů (ks)	Počet háčků (ks)	Tloušťka materiálu (mm)	Hmotnost sloupku (kg)
50 × 50	2700	2x 12 + 4	-	2,0	6,6

Řadový 50×30

Řadový 60×40

Krajový 50×50



Řadový 50×30

Řadový 60×40

Krajový 50×50

